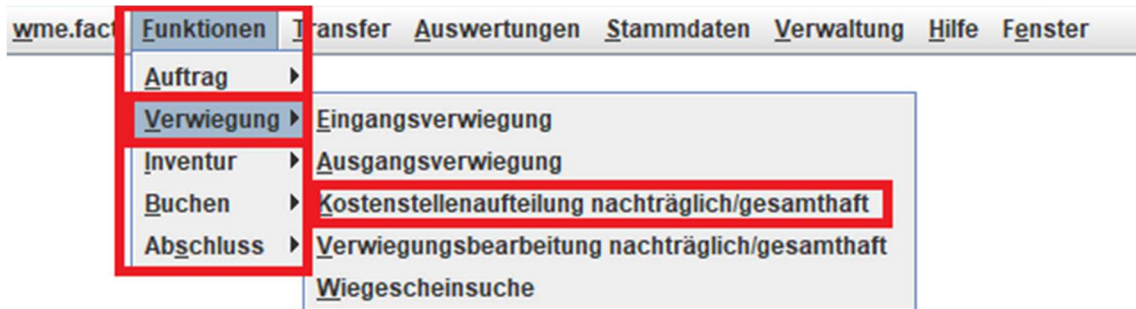
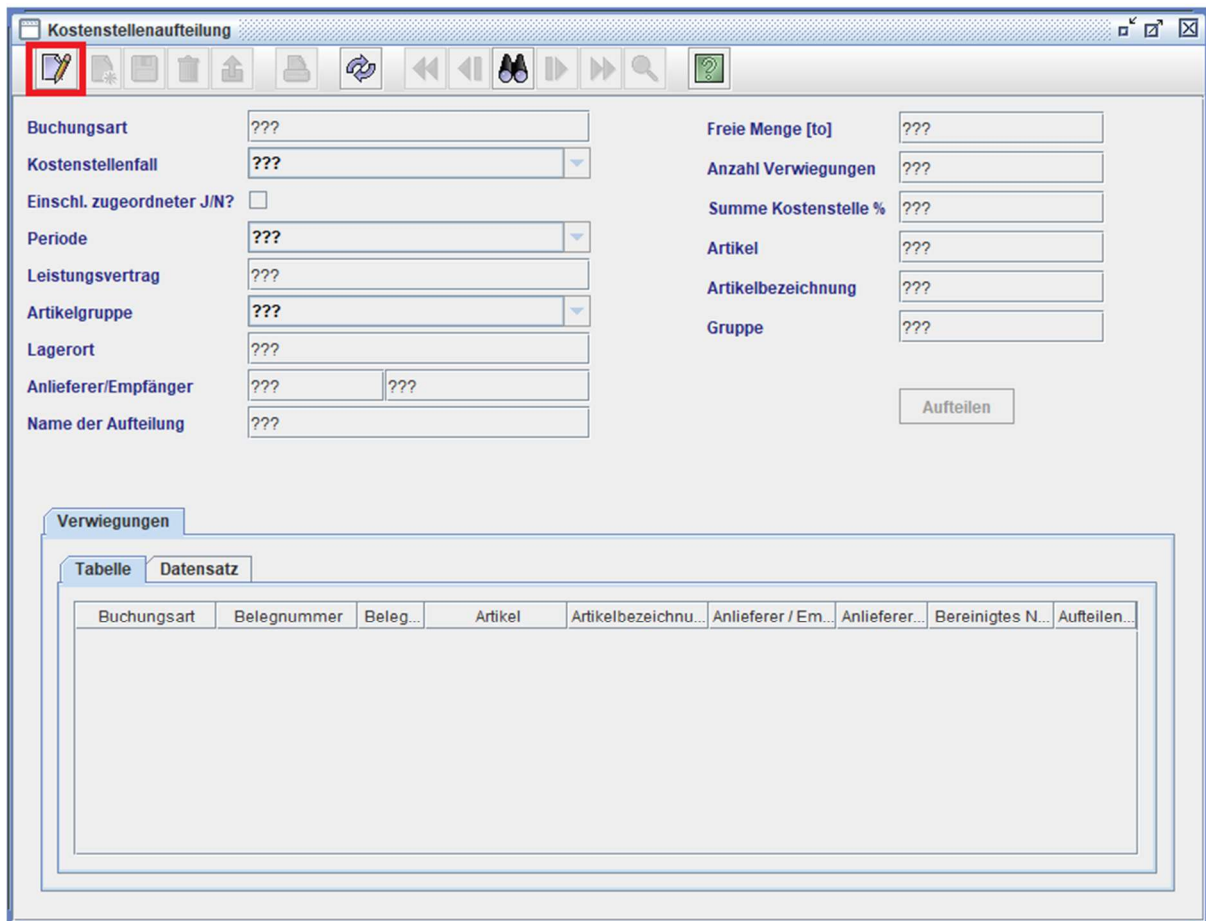


Kostenstellenaufteilung nachträglich gesamthaft

1. Klicken Sie auf „Funktionen“ → „Verwiegung“ → „Kostenstellenaufteilung nachträglich/gesamthaft“



2. Klicken Sie auf „Bearbeiten“



3. Klicken Sie auf „Neu“

Kostenstellenaufteilung

Buchungsart ???

Kostenstellenfall ???

Einschl. zugeordneter J/N?

Periode ???

Leistungsvertrag ???

Artikelgruppe ???

Lagerort ???

Anlieferer/Empfänger ???

Name der Aufteilung ???

Freie Menge [to] ???

Anzahl Verwiegungen ???

Summe Kostenstelle % ???

Artikel ???

Artikelbezeichnung ???

Gruppe ???

Aufteilen

Verwiegungen

Tabelle Datensatz

Buchungsart	Belegnummer	Beleg...	Artikel	Artikelbezeichnu...	Anlieferer / Em...	Anlieferer...	Bereinigtes N...	Aufteilen...
-------------	-------------	----------	---------	---------------------	--------------------	---------------	------------------	--------------

4. Wählen Sie die aufzuteilende „Buchungsart“ über die Lupe aus und wählen Sie anschließend den „Kostenstellenfall“ sowie die „Periode“ aus
Wichtig: Wenn Sie Wiegescheine über eine Schnittstelle einlesen, müssen Sie den Haken bei „Einschl. zugeordneter J/N?“ setzen

Kostenstellenaufteilung

Buchungsart: AV an Verwertungsanlage

Kostenstellenfall: LV / Systembetreiber

Einschl. zugeordneter J/N?:

Periode: 01/2019

Leistungsvertrag:

Artikelgruppe: ???

Lagerort:

Anlieferer/Empfänger:

Name der Aufteilung:

Freie Menge [to]:

Anzahl Verwiegungen:

Summe Kostenstelle %:

Artikel:

Artikelbezeichnung:

Gruppe:

Aufteilen

Kostenträger Verwiegungen

Tabellenkopfzeile:

Buchungsart	Belegnummer	Beleg...	Artikel	Artikelbezeichnu...	Anlieferer / Em...	Anlieferer...	Bereinigtes N...	Aufteilen...
-------------	-------------	----------	---------	---------------------	--------------------	---------------	------------------	--------------

5. Bei Bedarf können Sie der „Kostenstellenaufteilung“ einen Namen geben. Klicken Sie anschließend auf „Speichern“

Kostenstellenaufteilung

Buchungsart: AV an Verwertungsanlage

Kostenstellenfall: LV / Systembetreiber

Einschl. zugeordneter J/N?:

Periode: 01/2019

Leistungsvertrag:

Artikelgruppe: ???

Lagerort:

Anlieferer/Empfänger:

Name der Aufteilung: Januar 2019

Freie Menge [to]:

Anzahl Verwiegungen:

Summe Kostenstelle %:

Artikel:

Artikelbezeichnung:

Gruppe:

Aufteilen

Kostenträger Verwiegungen

Tabelle Datensatz

Buchungsart	Belegnummer	Beleg...	Artikel	Artikelbezeichnu...	Anlieferer / Em...	Anlieferer...	Bereinigtes N...	Aufteilen...
-------------	-------------	----------	---------	---------------------	--------------------	---------------	------------------	--------------

Nachdem Sie auf „Speichern“ gedrückt haben, wird in der oberen rechten Ecke unter „Freier Menge“ und „Anzahl Verwiegungen“ eine entsprechende Zahl angezeigt.

6. Klicken Sie nun auf „Kostenträger“ und dort auf „Datensatz“. Klicken Sie anschließend auf „Neu“

Kostenstellenaufteilung

Buchungsart AV an Verwertungsanlage

Kostenstellenfall LV / Systembetreiber

Einschl. zugeordneter J/N?

Periode 01/2019

Leistungsvertrag

Artikelgruppe ???

Lagerort

Anlieferer/Empfänger

Name der Aufteilung

Freie Menge [to] 0,000

Anzahl Verwiegungen 0

Summe Kostenstelle % 0,000000

Artikel

Artikelbezeichnung

Gruppe

Aufteilen

Kostenträger **Verwiegungen**

Tabelle **Datensatz**

Leistungsvertrag	???	???
Kostenträger	???	???
Anteil in %	???	
Anteil in to	???	

7. Geben Sie Ihre entsprechenden Daten ein und klicken Sie auf „Speichern“

Kostenstellenaufteilung

Buchungsart AV an Verwertungsanlage

Kostenstellenfall LV / Systembetreiber

Einschl. zugeordneter J/N?

Periode 01/2019

Leistungsvertrag

Artikelgruppe ???

Lagerort

Anlieferer/Empfänger

Name der Aufteilung

Freie Menge [to] 0,000

Anzahl Verwiegungen 0

Summe Kostenstelle % 0,000000

Artikel

Artikelbezeichnung

Gruppe

Aufteilen

Kostenträger **Verwiegungen**

Table **Datensatz**

Leistungsvertrag	BW022-2010LPS-123	MISCH 2010 S - St. Karlsruhe
Kostenträger	55794	ÖRE
Anteil in %	50,000000	
Anteil in to	0,000	

8. Um einen weiteren Kostenträger zu hinterlegen, klicken Sie auf „Neu“

Kostenstellenaufteilung

Buchungsart AV an Verwertungsanlage
Kostenstellenfall LV / Systembetreiber
Einschl. zugeordneter J/N?
Periode 01/2019
Leistungsvertrag
Artikelgruppe ???
Lagerort
Anlieferer/Empfänger
Name der Aufteilung

Freie Menge [to] 0,000
Anzahl Verwiegungen 0
Summe Kostenstelle % 50,000000
Artikel
Artikelbezeichnung
Gruppe

Aufteilen

Kostenträger **Verwiegungen**

Tabelle **Datensatz**

Leistungsvertrag	BW022-2010LPS-123	MISCH 2010 S - St. Karlsruhe
Kostenträger	55794	ÖRE
Anteil in %	50,000000	
Anteil in to	0,000	

9. Füllen Sie die Daten erneut aus und klicken auf „Speichern“

Kostenstellenaufteilung

Buchungsart: AV an Verwertungsanlage
 Kostenstellenfall: LV / Systembetreiber
 Einschl. zugeordneter J/N?:
 Periode: 01/2019
 Leistungsvertrag:
 Artikelgruppe: ???
 Lagerort:
 Anlieferer/Empfänger:
 Name der Aufteilung:
 Freie Menge [to]: 0,000
 Anzahl Verwiegungen: 0
 Summe Kostenstelle %: 50,000000
 Artikel:
 Artikelbezeichnung:
 Gruppe:
 Aufteilen

Kostenträger | **Verwiegungen**

Tabellenansicht: **Tabelle** | Datensatz

Leistungsvertrag	BW022-2010LPS-123	MISCH 2010 S - St. Karlsruhe
Kostenträger	58419	DSD
Anteil in %	50,000000	
Anteil in to	0,000	

Wiederholen Sie diesen Schritt so oft es nötig ist.

10. Sobald die „Summe Kostenstelle %“ bei 100% steht, klicken Sie auf „Aufteilen“
Wichtig: Der „Aufteilen“-Knopf wird erst aktiv, wenn Sie im oberen Bereich ein leeres Feld anklicken (bspw. Artikel)

Kostenstellenaufteilung

Buchungsart: AV an Verwertungsanlage
 Kostenstellenfall: LV / Systembetreiber
 Einschl. zugeordneter J/N?:
 Periode: 01/2019
 Leistungsvertrag:
 Artikelgruppe: ???
 Lagerort:
 Anlieferer/Empfänger:
 Name der Aufteilung:
 Freie Menge [to]: 0,000
 Anzahl Verwiegungen: 0
 Summe Kostenstelle %: 100,000000
 Artikel:
 Artikelbezeichnung:
 Gruppe:
 Aufteilen

Kostenträger | **Verwiegungen**

Tabelle | Datensatz

Leistungsvertrag	BW022-2010LPS-123	MISCH 2010 S - St. Karlsruhe
Kostenträger	58419	DSD
Anteil in %	50,000000	
Anteil in to	0,000	